

# ТЕРМОСТАТ

для управления газовыми  
и электрическими котлами



## 1. Описание продукта

Интеллектуальный терморегулятор серии E70. Он широко используется в домах и квартирах, жилых зданиях, школах, гостиницах и других помещениях для достижения идеальной комнатной температуры. Современный дизайн и эстетичный внешний вид термостата. ЖК-дисплей хорошо виден даже в темноте. Кнопки управления тактильны на ощупь, безопасны и надежны. Поддержание комфортной температуры с точностью до 1 °С от установленного вами значения. Данные автоматически сохраняются при отключении питания. Модель WiFi может управляться удаленно через мобильное приложение. Интеллектуальное голосовое управление.

## 2. Параметры продукта

Чувствительный датчик температуры	Термистор
Точность управления	±1°C
Размер установочной коробки	60 мм (стандарт)
Окружающая среда	0-45°C
Напряжение питания	220 ± 10 В переменного тока
Номинальная мощность	16А (эл. теплый пол) 3А (водяной теплый пол)
Материал корпуса	АБС пластик (огнестойкий)
Диапазон температур	5-60 °С (регулируемый)

# Приложение SMART LIFE

HOME

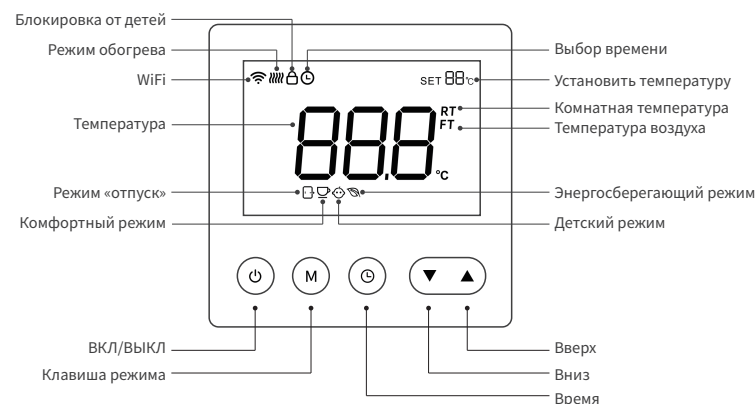
- Интеллектуальное голосовое управление
- Управление с помощью смартфона

## E70.723-Gas | E70.723-Gas-WIFI |

## 3. Инструкция по эксплуатации

- Включение: короткое нажатие на кнопку "⏻", чтобы включить или выключить термостат.
- Заданная температура: при включении машины кратковременно нажмите клавиши «▲» или «▼», чтобы отрегулировать заданную температуру. При каждом нажатии кнопки заданная температура изменяется на 1°C.
- Переключение между режимами: короткое нажатие клавиши «M» для переключения режимов быстрого доступа: комфортный, детский, энергосберегающий и режим «отпуск». Комфортный режим по умолчанию установлен на 20 градусов, детский режим — 24 градуса, энергосберегающий режим — 18 градусов, режим «отпуск» по умолчанию — 12 градусов, и этот режим имеет функцию памяти. Сохраняется последнее установленное значение.
- Настройка включения/выключения времени: при включении вы можете установить продолжительность от 1 до 23 часов для времени выключения, а при выключении вы можете установить продолжительность от 1 до 23 часов для включения.
- Нажмите "⌚" клавиша для отображения "⌚" и знак "-". Нажмите клавиши "▲" или "▼", чтобы установить время выключения или запуска по времени, и нажмите любую клавишу для выхода. В этот момент термостат отобразит символ "⌚", указывающий на то, что настройка выполнена успешно.
- Отмена запуска по времени: нажмите и удерживайте кнопку "⌚", чтобы отменить установленную функцию включения по времени и значок "⌚" на экране исчезнет.
- Настройка блокировки от детей: нажмите и удерживайте кнопку «M», чтобы установить или снять блокировку от детей.

## 4. Показать введение



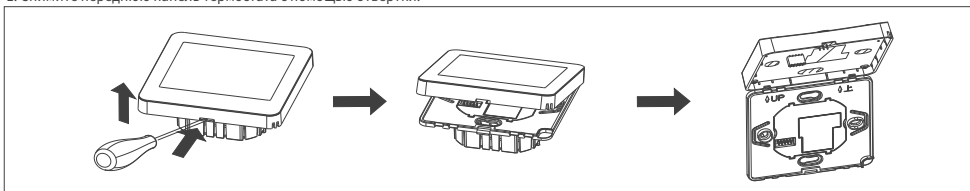
## 5. Дополнительные настройки

Нажмите и удерживайте кнопки «▲» и «▼» в течение 3 секунд при выключенном термостате, чтобы войти в функцию расширенных настроек. Последовательность действий выглядит следующим образом: кратковременно нажмите клавишу «M» - переключение между параметрами, с помощью кнопок «▲» и «▼» необходимо настроить нужные значения параметров. Чтобы сохранить значение нажмите клавишу «☺».

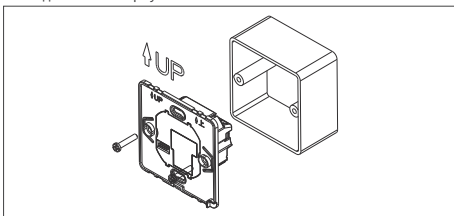
№	Определение текущего отображаемого значения	Диапазон	Объяснять	По умолчанию
00	Калибровка отклонения температуры воздуха в помещении	±10.0°C	Установите текущую температуру в помещении	0°C
01	Калибровка отклонения температуры пола	±10.0°C	Установите точную температуру пола	0°C
02	Выбор датчика	00-02	00 внутренний, 01 внешний, 02 внутренний и внешний	00
03	Установите верхний предел температуры	35-60°C	Установите максимальную температуру	35°C
04	Установить нижний предел температуры	5-15°C	Установить минимальную температуру	5°C
05	Настройка отклонения переключателя	0-10.0°C	Установите значение выходного отклонения	1.0°C
06	Время задержки	00-10	Время задержки 0-10 секунд	01
07	Предупреждающее значение температуры пола	0-80.0°C	Максимальная температура пола	60
08	Функция защиты от низкой температуры	00-01	00 выключить, 01 включить	00
09	Восстановить заводские настройки	00-01	01 Восстановить заводские настройки	00

## 6. Способ установки

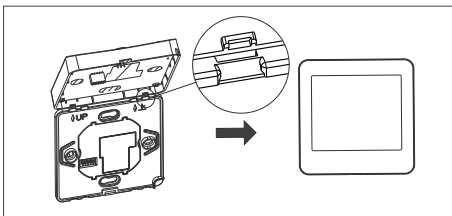
1. Снимите переднюю панель термостата с помощью отвертки.



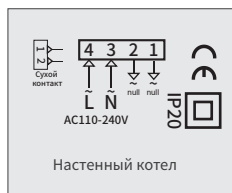
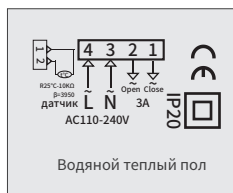
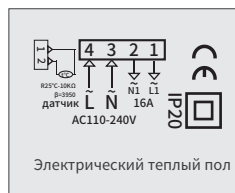
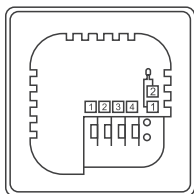
2. Установите заднюю часть термостата в подрозетник на стене, затяните винты, а затем закрепите переднюю панель термостата на задней части корпуса.



3. Закрепите защелку в нижней части термостата.

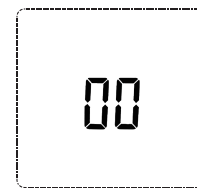


## 7. Схема подключения

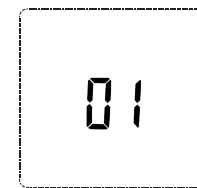


## 8. Wi-Fi соединение

Сброс WiFi: (На термостате были сброшены все настройки Wi-Fi перед отправкой с завода. Чтобы обеспечить бесперебойную настройку Wi-Fi или неправильную работу пользователя и другие причины, рекомендуется инициализировать и сбросить все конфигурации Wi-Fi.) В состоянии отключения нажмите и удерживайте кнопку «☺» на термостате пока не появится 00. Затем нажмите клавишу «▲», чтобы настроить от 00 до 01, а затем нажмите клавишу «☺», чтобы сохранить и завершить сброс Wi-Fi.



(Рисунок 1)

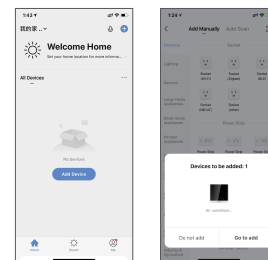


(Рисунок 2)

Подключите устройство к приложению (сначала отсканируйте QR-код, чтобы загрузить приложение, завершите регистрацию, а затем выполните следующие действия для настройки Wi-Fi)

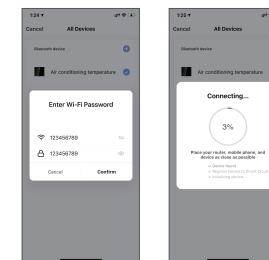
### 1. Bluetooth-соединение

Включите функцию Bluetooth телефона, а затем откройте загруженное приложение. Подождите несколько секунд, пока появится следующая картинка, нажмите «Перейти к добавлению».



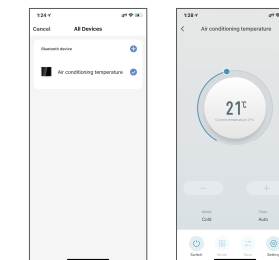
### 2. Поиск устройства

Пароль появится автоматически или введите пароль вручную. Нажмите «Подтвердить», чтобы запустить прогресс соединения в процентах.



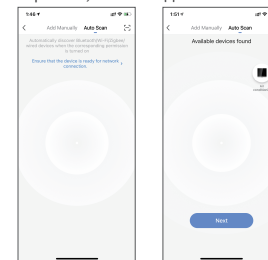
### 3. Подключение завершено

Нажмите на знак «+». Подключение завершено.



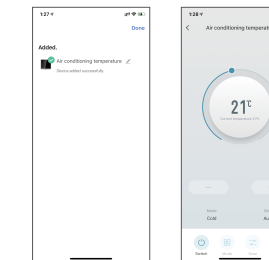
### 4. Автоматическое подключение

Или выберите автоматическое подключение. Дождитесь появления следующей картинки, нажмите «Далее».



### 5. Подключение завершено

Нажмите «Готово», чтобы завершить подключение.



Двухмерный код приложения